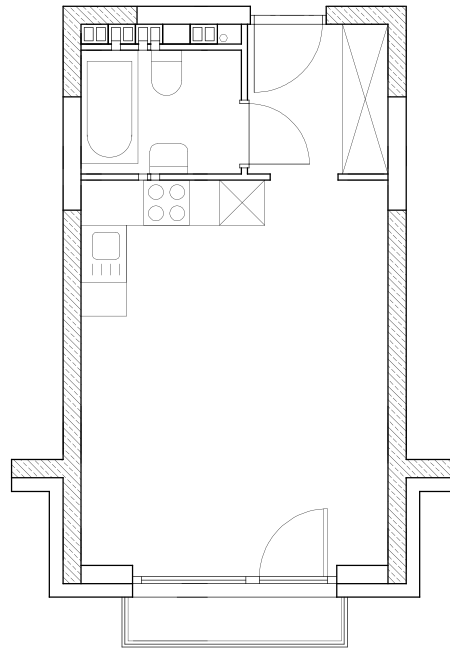
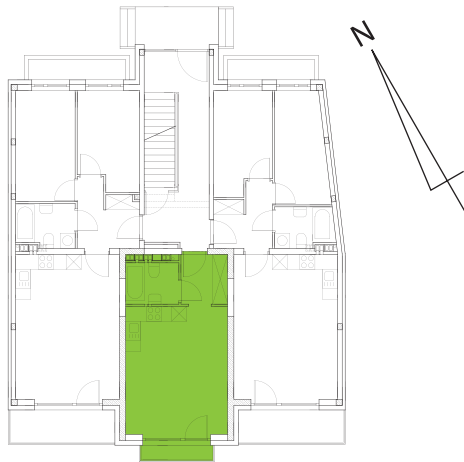


APARTAMENTY NOWY HORYZONT



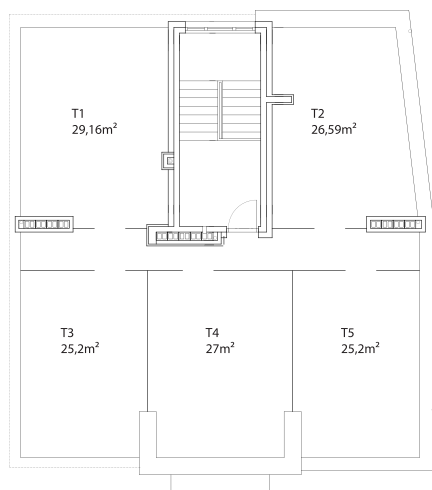
Parter:

Mieszkanie 0B:

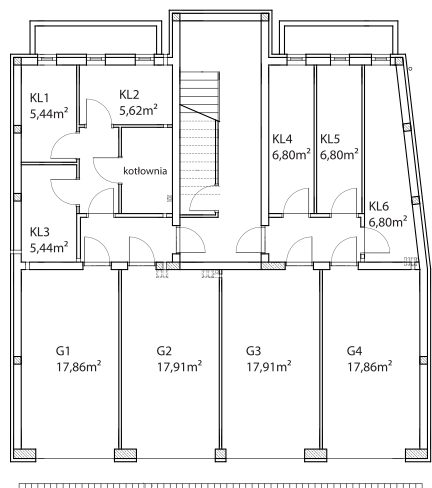
holl 3,68 m²
łazienka 3,48 m²
pokój/kuchnia 20,71 m²
balkon 1,57 m²
razem 27,87m²



taras:



komórki lokatorskie i garaże:



Apartamenty Horyzont to inwestycja w Komfort:

każdy z 6 apartamentów to gwarancja poczucia komfortu i prestiżu.

Mieszkania zostały zaprojektowane w sposób przemyślany, aby zapewnić wygodę mieszkańcom.

Nowoczesna architektura.

Przestronne tarasy z widokiem na panoramę Koscierzyny.

Całość wykończona eleganckim drewnem.

Dogodna lokalizacja.

Własne garaże i komórki lokatorskie.

